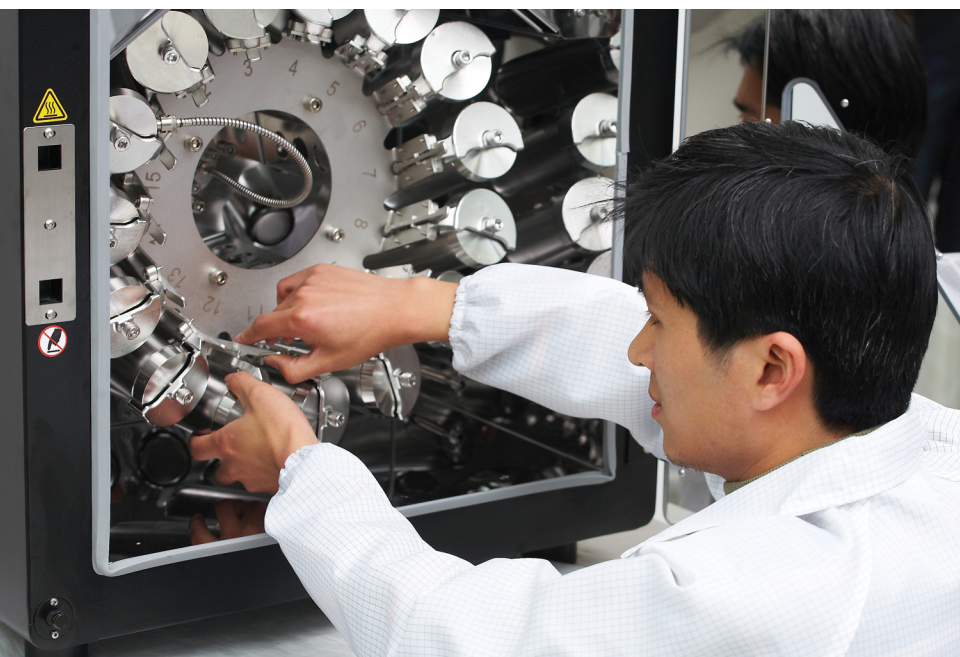


AHIBA IR & IR PRO

杰出的实验室小样机



IR染色设备的新标准

- 高质和耐久
- 世界级可重复性
- 温度和控制精确性
- 全新控制器
- 染杯与基材灵活性强
- 能源利用率大大提升
- 使用简易

Ahiba IR Pro可满足多种染色和测试要求，且价格实惠。该设备可再现实验室的染色效果，确保Ahiba所特有的染色均匀和可重复性。设备可容纳多种不同尺寸和数量的染杯，充分发挥设备的灵活性。



· 最新的微处理控制器

最新的控制器界面采用了符号来传递程序信息，无需语言转换

· 基材和染杯灵活性

设备的设计能够接受各种不同尺寸的染杯规格，能够适应不同基材类型。不同规格染杯更换非常容易。更换不会对控制算法产生影响。

· 最新的温度感应装置

新设计兼顾了耐用性和准确性，可确保长期温度准确。

· 对环境影响低

采用高效的红外线灯和高功率通风冷却系统，减少能耗

· 提高实验室生产率

最多可容纳20个染杯，允许使用多个不同尺寸的染杯，并可随染色实验室的需求进行调整

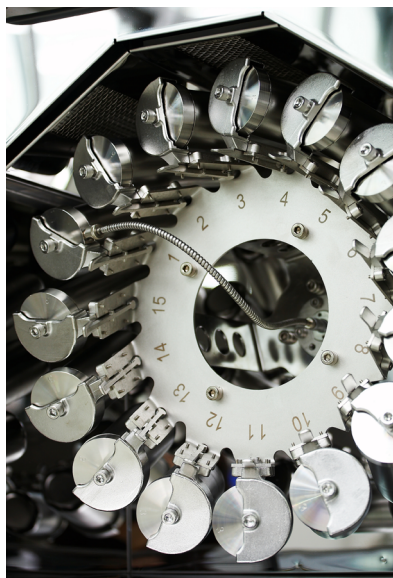
· 低浴比

可根据选定基材的要求选择染杯转动方式：平缓或剧烈

· 增加程序储存数量

最多可在设备内储存包含15个步骤的99个程序，方便调用

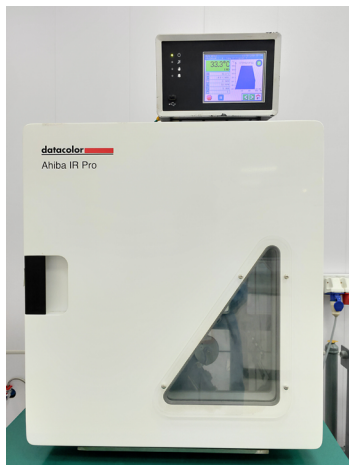
Ahiba IR采用先进的红外线加热技术，染杯循环转动，可避免乙二醇污染，也免除了清洁染杯的麻烦。特别设计的压力染杯可确保最大的安全性，可用于常压高温染色。染杯盖采用特殊设计，中途加药无需打开杯盖。



AHIBA IR PRO

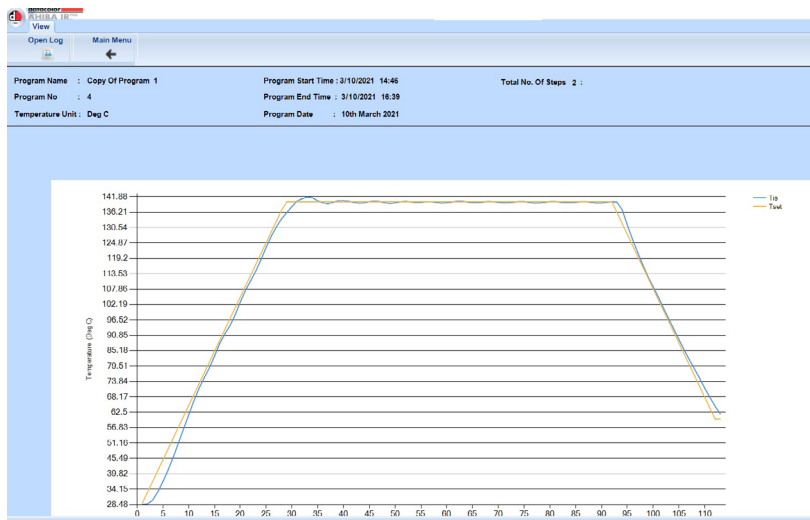
世界级
实验室浸染染色设备

Datacolor Ahiba IR Pro能够为任何纺织浸染染色实验室带来最出色的性能。其特定的、独一无二性能是其他竞争品牌设备所不具备的,加上在精确度和灵活性上的优势,使IR Pro成为实验室浸染的重要工具。对于那些需要设备提供高价值回报的专业实验室而言,IR Pro是理想之选。

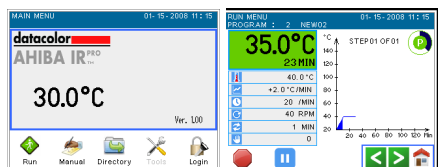


特点

- **无与伦比的温度控制**
浸染染色设备必须严格按照设定好的曲线运转,不受温度或染杯装载的影响,以确保获得理想效果。这是Ahiba IR Pro设计的关键所在,如图所示。
- **任意环境下水流冷却功能**
高效的设备热交换器,加上水流冷却系统,让设备在任何实验室环境下都能更优化的控制和性能。



- **世界级可靠性**
有了Ahiba IR Pro,您可以有充分的自信染出只有多年印染经验的专业人士才会操作的染色流程,并完全掌控可变数据,避免出现耗费成本的重染情况。
- **触摸式屏幕颜色控制器**
使用简易是Ahiba印染设备的一大传统,最新的控制器延续了这一传统。全新的触摸式屏幕使用图标加文字,彩色主题界面就像彩色GPS一样,使控制器的操作变得非常简单和易懂。
- **提全新控制器算法**
Ahiba IR Pro拥有精密的算法和控制逻辑,无需担心染杯的尺寸和装载,温度和时间都能利用程序控制。这些设计上的特别处理让Ahiba在竞争中占尽优势。
- **安全性**
多级别用户界面让实验室管理者拥有最大的掌控权。密码保护区域能够确保您的数据不被编辑或删除。
- **电脑应用软件**
让实验室管理者可以在自己的电脑上轻松编写程序或保存程序,通过USB将程序传输到控制器,在控制器上编辑程序,还可以在日志文件中看到过去的处理曲线。



高质和安全承诺

Ahiba IR和Ahiba IR Pro符合世界上最为严苛的安全标准, 包括:

- SGS (USTC)标志——美国认证:UL61010-1符合实验室、电力测量和控制安全要求
- QPS(加拿大认证)加拿大/CSA C22.2 No. 61010-1加拿大安全标准
- FCC B部分
- 澳大利亚C-Tick认证
- CE - EMC指令(2004/108/EEC)和低压指令(73/23/EEC)
- TUV Rheinland安全标准认证

功能对比

	AHIBA IR	AHIBA IR PRO
纤维	各种纤维	各种纤维
基树	各种基相	各种基相
到量杯尺寸	✓	✓
水洗卓度	✓	✓
最小浴比	天然纤维- 1:4 合成纤维	天然纤维- 1:4 合成纤维
温度		
显示温度	✓	✓
温度范围	20° - 140°C	20° - 140°C
加热		
红外线灯	3千瓦	3千瓦
升降温梯度	+5.0°C/min	+4.0°C/min controlled
染杯到染杯精确度	±0.5°C	±0.5°C
升温准确度:等温线	±2.0°C	±1.0°C
冷却		
冷却系统	通风	水流/热转换器
运转		
速度	5-50 之间	5-50 之间
反转	是-自动	是-可选
中途加药		
手动加料(注入或吸收膜)	✓	✓
烧杯		
数量和规模	20 or 15 x 150cc 15x 300cc 8 x 500cc 8 x 1000cc 1 x 5000cc	
控制器		
控制器类型	图标/按钮驱动(MCU)	图标/按钮驱动(MCU)
校准温度精确度	<1°C	<1°C
染色温度控制准确度	<±2°C	<±1°C
控制器性能		
触摸式屏幕	-	✓
显示器颜色	黑白	彩色
显示程序图	-	✓
程序存储	99 个程序	99 个程序
外部程序存储	-	✓
记录程序数据	-	✓
控制器是否支持多国语言	-	是(7种)
程序延迟	-	✓
手动模式	-	✓
历史文件	-	✓
多层用户	-	✓
重量		
没有烧杯	93 kg	104 kg
有烧杯	117 kg	128 kg

如欲了解更多资讯, 请访问 www.datacolor.com