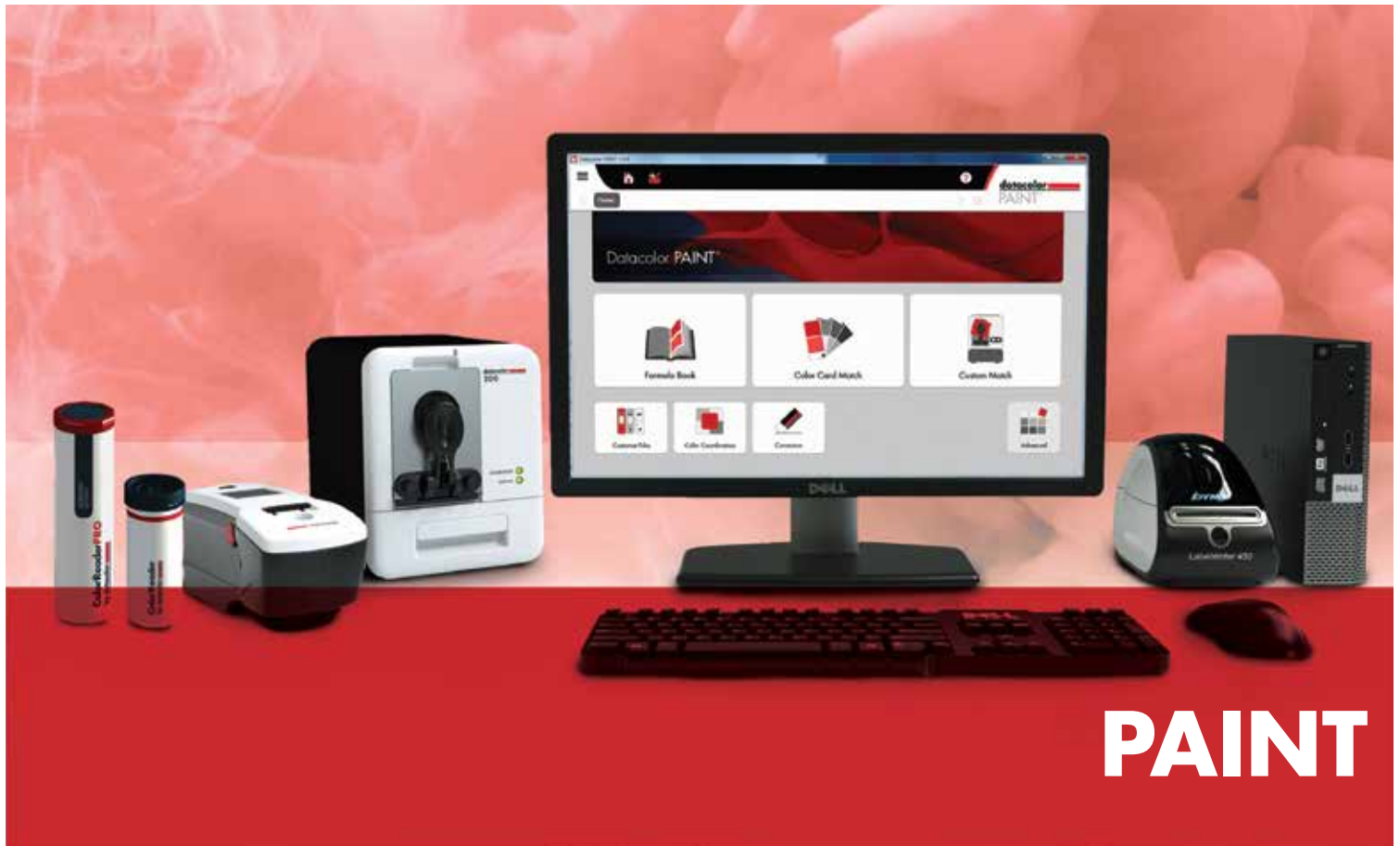


Software per il punto vendita



LA PAROLA AI NOSTRI CLIENTI:

“Il nostro team True Value offre ai clienti un servizio della massima qualità. Lavorando costantemente con Datacolor, siamo stati in grado di soddisfare le principali necessità richieste dal flusso di lavoro per la vendita di vernici al dettaglio. PAINT 2 è un software di color matching di facile utilizzo, che consentirà ai nostri associati di far crescere la propria attività, fornendo consulenza specializzata sul colore ai neo proprietari di casa ed agli appassionati del fai da te”.

Dan Reed
Customer Support Manager, True Value

Cerca, abbina ed eroga il colore in modo semplice ed innovativo!

Datacolor® PAINT 2 è un software di gestione del colore modulare, di facile utilizzo ed in grado di soddisfare tutte le esigenze dei clienti.

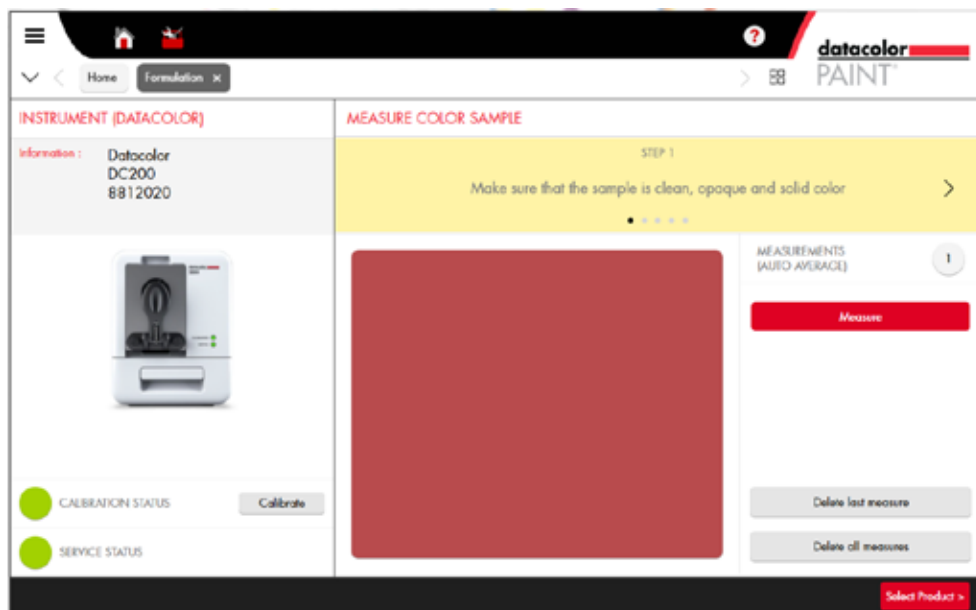
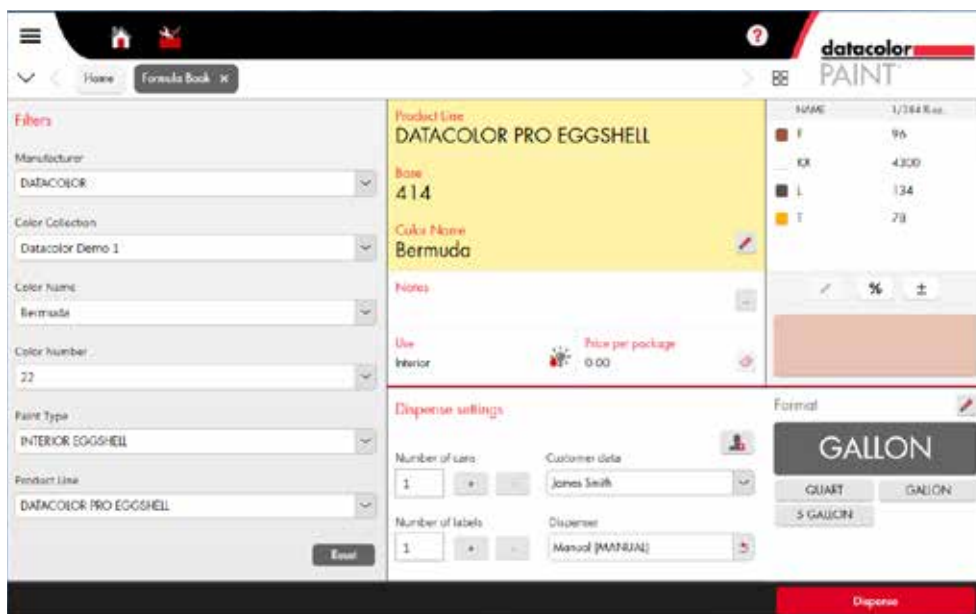
PAINT 2 consente di ottenere corrispondenze perfette e di controllare sia il color matching che i tintometri. Tutto, in modo conveniente e flessibile.

Con PAINT 2 potrai fidelizzare la clientela avendo la possibilità di ottenere gli aggiornamenti dal laboratorio in tempo reale attraverso la modalità online, oppure, gestendo gli stessi anche in modo tradizionale con la modalità offline. E' possibile accedere rapidamente a tutte le cartelle colore presenti nel sistema per formulare il colore richiesto dal cliente con qualsiasi prodotto.

PAIN^T SOFTWARE PER IL PUNTO VENDITA

RICERCA DEL COLORE SEMPLICE, RAPIDA E CON UN'INTERFACCIA UTENTE PERSONALIZZABILE

- **Facile da imparare e semplice da utilizzare:**
La modalità guidata consente di effettuare la ricerca per colore e/o prodotto. La modalità "all in one" permette un minor numero di passaggi per il dosaggio.
- **Interfaccia utente personalizzabile:**
Possibilità di aggiunta o rimozione di funzionalità da adattare al proprio metodo di lavoro. Navigazione intuitiva ed inserimento personalizzato del logo del produttore o del punto vendita.
- **Gestione flessibile della formula:**
Possibilità di utilizzo di qualsiasi unità di misura: litri, shot, once, quarti o galloni, con inclusa la conversione automatica da volume a peso.
- **Recupero istantaneo delle formule archiviate:**
È possibile ricercare formule di clienti storici (per colore, prodotto, data ed altri parametri), in modo da poter riproporre il prodotto richiesto con rapidità e senza ulteriori passaggi.



CORRISPONDENZE PERFETTE DEI COLORI GRAZIE AD UN MOTORE DI CALCOLO INNOVATIVO E PROFESSIONALE

- **Color matching avanzato rispetto alla concorrenza:** Datacolor PAINT 2 garantisce la riproduzione perfetta dei colori, rispetto ai prodotti concorrenti per i punti vendita, grazie al miglioramento del 30% sulla prima formulazione. La correzione delle formule è ridotta al minimo, garantendo un risparmio significativo sui tempi e costi del processo.
- **Color matching di nuova concezione:** PAINT 2 utilizza la tecnologia Datacolor Smart Match® che si adatta al comportamento reale delle basi e dei coloranti. Sia che il cliente desideri realizzare una sfumatura accentuata o ottenere la corrispondenza fedele dei colori di stucco ed intonaco, con PAINT 2 ogni esigenza verrà soddisfatta.



GESTIONE EFFICIENTE DEI TINTOMETRI

- **Gestione integrata:**
i punti vendita possono gestire il tintometro dal software di color matching, grazie al protocollo di comunicazione diretto ed integrato.
- **Gestione multipla:**
Permette di incrementare la produttività grazie alla possibilità di comunicare con più tintometri per l'erogazione multipla di grandi volumi di prodotti.
- **Visualizzazione delle quantità di coloranti:**
Dosaggio semplificato per i tintometri manuali.

PREVENZIONE DEGLI ERRORI DI DOSAGGIO ED OTTIMIZZAZIONE DEL FLUSSO DI LAVORO CON LA SCANSIONE DEL CODICE A BARRE

- **Prevenzione degli errori di dosaggio:**
Datacolor PAINT 2 gestisce i codici a barre in modo da riconoscere la base corretta e la dimensione del barattolo prima di effettuare il dosaggio.
La comunicazione bidirezionale con il tintometro garantisce la corretta erogazione delle tinte.
- **Flusso di lavoro ottimizzato:**
Possibilità di lettura del codice a barre della singola tinta di cartella per garantire il dosaggio della formula corretta.



OTTIMIZZAZIONE DEL FLUSSO DATI TRA IL LABORATORIO ED I PUNTI VENDITA

- **Aggiornamenti:**
Possibilità di scaricare con facilità, online e/o offline, le cartelle colori, le schede tecniche e le nuove formulazioni dal laboratorio.
- **Upload e download:**
Per il laboratorio, la possibilità di importare le statistiche dei singoli punti vendita e la cronologia delle erogazioni effettuate.
Per il punto vendita, la possibilità di scaricare il listino prezzi aggiornato e documentazione di vario tipo.

VERSIONI A CONFRONTO	DATACOLOR PAINT PRO	DATACOLOR PAINT CCM	DATACOLOR PAINT EFB
Metodi di ricerca multipla	✓	✓	✓
Gestione flessibile delle formule (volume, peso)	✓	✓	✓
Inserimento manuale delle formule	✓	✓	✓
Anagrafica clienti	✓	✓	✓
Gestione etichette	✓	✓	✓
Statistiche Punti Vendita	✓	✓	✓
Gestione codici a barre	✓	✓	✓
Gestione listini prezzi	✓	✓	✓
Tintometri manuali (visualizzazione specifica)	✓	✓	✓
Tintometri automatici (visualizzazione, dosaggio, manutenzione)	✓	✓	✓
Supporto tintometri multipli	✓	✓	✓
Funzione Colori Coordinati	✓	✓	✓
Aggiornamento dati (online e offline)	✓	✓	✓
Formulazione tinte della concorrenza	✓	✓	-
Ricerca del colore più vicino	✓	✓	-
Formulazione personalizzata (utilizzando lo spettrofotometro)	✓	-	-
Correzione formula	✓	-	-
Connessione al ColorReaderPRO	-	✓	✓

Nota: Datacolor PAINT è disponibile anche in versione LAB, ad uso del laboratorio, per la gestione dei dati, la configurazione dei singoli punti vendita e la distribuzione degli aggiornamenti.



Per ulteriori informazioni, consultare la pagina www.datacolor.com/paint

REQUISITI DI SISTEMA

Processore dual core @ 2 GHz o superiore; RAM 4 GB o superiore; HDD 500 GB; Video 512 MB con risoluzione 1280x768 o superiore; unità DVD; porta USB/seriale; Windows 7 / Windows 10

STRUMENTI

Sono supportati tutti gli spettrofotometri e colorimetri Datacolor.

TINTOMETRI

Integrazione nativa con tintometri automatici: Fast&Fluid, Corob e Hero
File di comunicazione con altri tintometri: Dromont, Tecmec, Santint, Miller, Ge.Co, Edel ecc.

LINGUE

Inglese, francese, tedesco, italiano, cinese semplificato, spagnolo, olandese ed altre