

Datacolor® Match Textile

智能纺织品色彩配色



强大准确的纺织品色彩配色软件

为帮助纺织品工业的色彩专业人员，Datacolor® Match Textile 版本提供了增强的功能和更简单易用的特点。

参考客户的标准来优化纺织品配方，通过联网的色彩管理系统来增加工作效率。更加流畅、拥有完整解决方案的色彩开发流程依靠的是全球化的、行业特定的应用支持，因此能够提高生产力，并且节约时间和成本。

已验证的成本节约

通过引领前沿的 Smart Match 算法，Datacolor Match Textile 提供了卓越的首次配方准确率，减少修色次数。

其他的益处包括：

- 更快地满足实验室需求
- 更少的实验室打色
- 捕捉实际情况的自我学习系统
- 首次配方准确率提高高达50%

Datacolor Match Textile

流畅的色彩开发

在染色流程中保证准确的色彩

Datacolor Match Textile，显著地提高了色彩配方计算的准确率并加速了配色流程，从而提高了生产力并降低了成本。

成本和质量优化的配方及简单的操作

分组配方设定能够让客户轻松对配色结果进行优化，减少错误并确保更快的色彩成果。

提高效率

通过更简单的方式创造卓越的配色结果，并节约时间 & 财力

引领前沿的Smart Match 算法提供了卓越的首次配色准确性，减少了修色的需求。这就实现了对原材料消耗的降低和更高的生产量。

直观地访问教程和卓越的功能

重新设计的用户界面和带来了更强的生产力，减少了学习时间。

确保一致性

迅速对实验室请求作出响应

通过Datacolor Match Textile 的配方交流功能，迅速对配方和反射率数据进行交换，获得宝贵的时间和竞争优势。

通过使用流程相关标准，减少修色工作

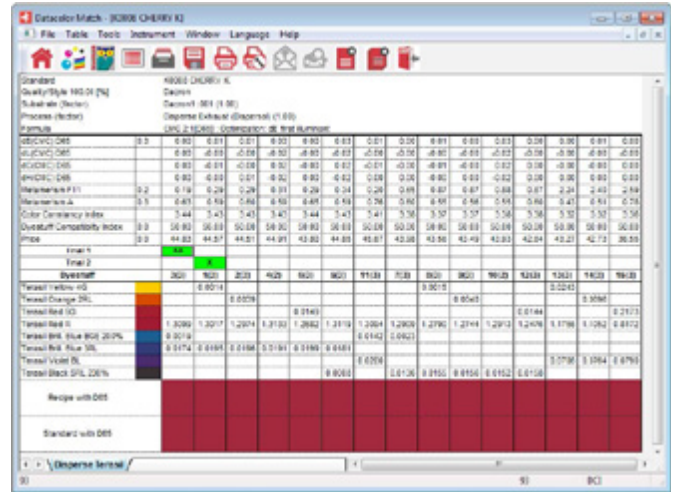
染色后处理所带来的色彩变化可以通过对最初配方提供补偿数据来进行处理。通过对任意标准使用补偿数据，每一次对目标进行的配色都可以得到保证。

Datacolor Match Textile

主要的功能

Match Textile 独特的功能和灵活的设置选项让软件可以按照每一位用户的需求进行设置。

- 直观友好的用户界面
- 用户定义配方状态
- 强化的配方交换
- 用户指定的配方参数
- 内置历史功能追踪配方质量
- 补偿功能
- 配色一致性优化
- 减少同色异谱的多光源配色
- 单一 / 多光源的dH优化
- 同步进行标准和 Smart Match 配方
- 详细的教程和信息量丰富的每日提示
- 染料配伍性管理确保对优先染料组合 的使用
- 支持染料选择的3-D图像



Datacolor Match Textile 可以根据客户的需求提供不同级别的功能。最基本的级别可以用于满足所有基础的色彩配色需求，并且包含德塔颜色的色彩质量控制软件Datacolor TOOLS。

Datacolor Match Textile

染料组准备功能

- 在染料组准备过程中存储助剂
- 最长达16个浓度
- 原料配伍性管理
- 染料组质量分析

卓越的配方修色功能

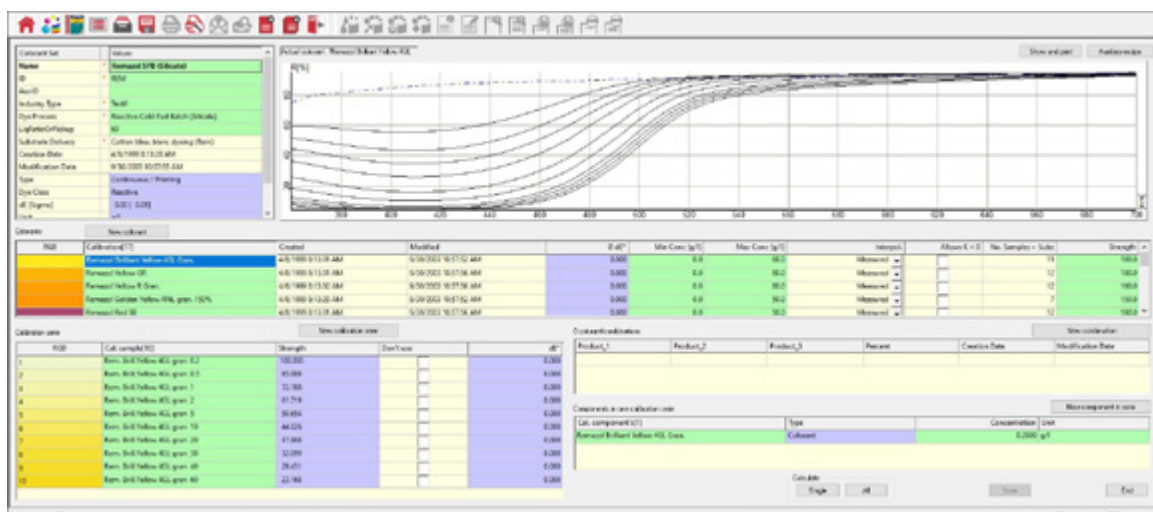
- 对混纺织物的一个或者全部进行修色
- 针对修色决定的色差分析
- (新功能) 基于最小dH值的色彩修色
- 针对工艺依赖配方修色的补偿

高级配方功能

- 为浸染、连染和轧染染色、印花和纤维混纺创建配方
- 高级配方历史、数据分类和搜索功能
- 多配方优化选项，包括dH比重和新的色彩稳定性
- 为匹配预测的客户依赖设置可以进行存储
- 用户定义配方状态和地点
- 导出功能，包括理论曲线和输出至MS-EXCEL
- 对标准进行补偿配色 Offset matching for any standard

可选功能可以通过功能包获得

- 批量配色 & 快速修色
- 人工配方输入
- 存储和使用额外效果 (基材等)
- 包括自动维护功能在内的更先进的Smart Match®
- 多光源和多色彩配色
- 根据染料技术数据创建染料组合
- 使用固定染料关系和浓度限制
- 完整的实验室染色流程



Match Textile 为从浸染、轧染到印花和纤维混纺等各种纺织品着色方法提供先进的着色剂套准备。

Datacolor Match Textile

PC 最低要求

部件	推荐
Processor	Dual Core processor
Memory RAM	8 GB
Free Hard Drive Capacity	500 GB
Video Resolution	True Color
Minimum Size	1280 x 1024
DVD Drive	DVD Writer
Available Ports	(1) RS-232 Serial (for older spectrophotometers) (3) USB
Operating System	Windows 10 (32 or 64 bit)
Email (for supported level)	Outlook 2007 or above, POP3
Authenticated Sybase Database, supplied with the system	Sybase 12.1.0. EBF 3994
Server OS	Windows Server 2016

有关更多信息，请访问 <https://www.datacolorchina.cn/datacolor-match-textile/>